



# PATU, HOPU, TĀKARO

## HIT, CATCH & PLAY

### ARONGA PŪKENGĀ

- Te whiu
- Te hopu

### TE UAU



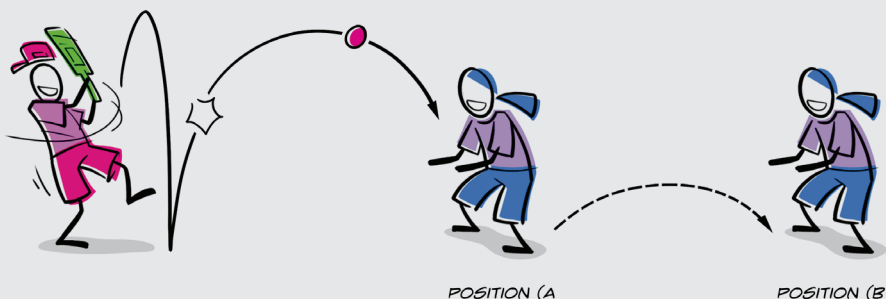
### HE AHA ĒTAHI ATU PŪKENGĀ E WHAI WĀHI ANA PEĀ

Ngā pūkenga tiro tiro & epa ā-raro

### KIA HORO TE WHAKAARO – HEI KIMI MĀU

- Akiakina ngā Kaikuru ki te kī “Tūpana” ka tūpana ana te pōro, me te “Patu” ka tuki ana ki te patu.
- Akiakina ngā Kaikuru kia whakaarohia te āhua o te pākete nō rātou ka hopu pōro.

## WHAKARITENGA



\*Tēnā: Me āhua tawhiti te kaihopu i te kaipatu kia haumarua ai (kia 7-10 turukitanga).

## TĀTAU KI TE TĀKARO

- Ka tukuna iho e te Kaikuru te pōro, ka patua ai ki tōna hoa ka tūpana ana
- Me ka pai noa te hopukanga o te pōro, ka whiwhi piro
- Ka 5 ana ngā hopukanga tētahi whai muri i tētahi, ka hoki whakamuri te kaihopu kia kotahi te turukitanga.
- Ko te toa ko te kaihopu e tawhiti rawa ana whai muri i te tatau patunga i whakatauria.

### TAPUTAPU



Koeko, pōro (iti, nui rānei). Patu.

### TE ROA O TE WĀ



Kia 10 miniti ki te mahi nei.

### RŌPŪ KAIKURU



Rōpū iti, rōpū nui rānei (ka wāwāhia kia takirua, kia tīma rānei), whakamātauria rānei ki te kāinga me tētahi atu.

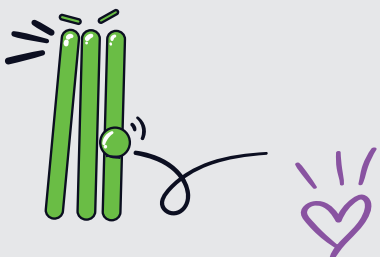
## UARA

(Whāngai kupu ki ngā Kaikuru)



### PONO

Me pēhea e pono ai te ngākau o te Kaikuru ka tākaro ana i te kēmu nei?



### TAUTOKO

Me pēhea te Kaikuru e tautoko ai i tōna hoa, i ōna hoatīma rānei ka tākaro ana?



### MAHI TAHI

Me pēhea ngā Kaikuru e mahi tahi ai ka tākaro ana?

## WHAKAREREKĒTIA

- ⊖ Whakamahia he taputapu whānui atu (patu whānui atu), he pōro nui atu rānei.
- ⊕ Ka whiu te kaihopu i te pōro ki te Kaikuru kaipatu – kia patua ai i muri i te tūpana.

## HAUKURUA



Whāinga – Piki te kaha: Ka hopukina ana te pōro ki te ringa kotahi, ka hoki te Kaikuru kia rua ngā turukitanga ki muri.



Riri Rangatira – Kaikuru vs Kaitaki / Kaiako kura / Whānau.



Horo te Pā – Hangaia he tūwatawata tē kitea ai ki waenga i te Kaikuru kaipatu me te kaihopu. Ka tupu haere te tūwatawata, me teitei ake te patunga o te pōro e te kaipatu.

## UARA KAIKURU

(Wānanga tahi me ngā Kaikuru)

- He aha ētahi o ngā huarahi i mahi tahi ai koutou ko tō tīma i te rangi nei?
- He pēhea tā koutou tautoko tētahi i tētahi?
- He aha ō mahi i pono ai tō ngākau?



He pai taku mahi tahi / tautoko / pono



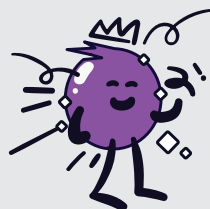
He pai tonu au



Kāore au i mahi tahi / tautoko / pono



KIMIHIĀ ĒTAHI ATU  
KŌRERO :)



KEI WAREWARE TE  
PĀTAI KI NGĀ  
KAIKURU



- Mihia te pai: He pai ki ahau tō...
- He ngāwari ake te hopu i a koe e oma ana, e tū ana rānei?
- He pēhea te āhua o ō ringa i a koe e hopu ana i te pōro?